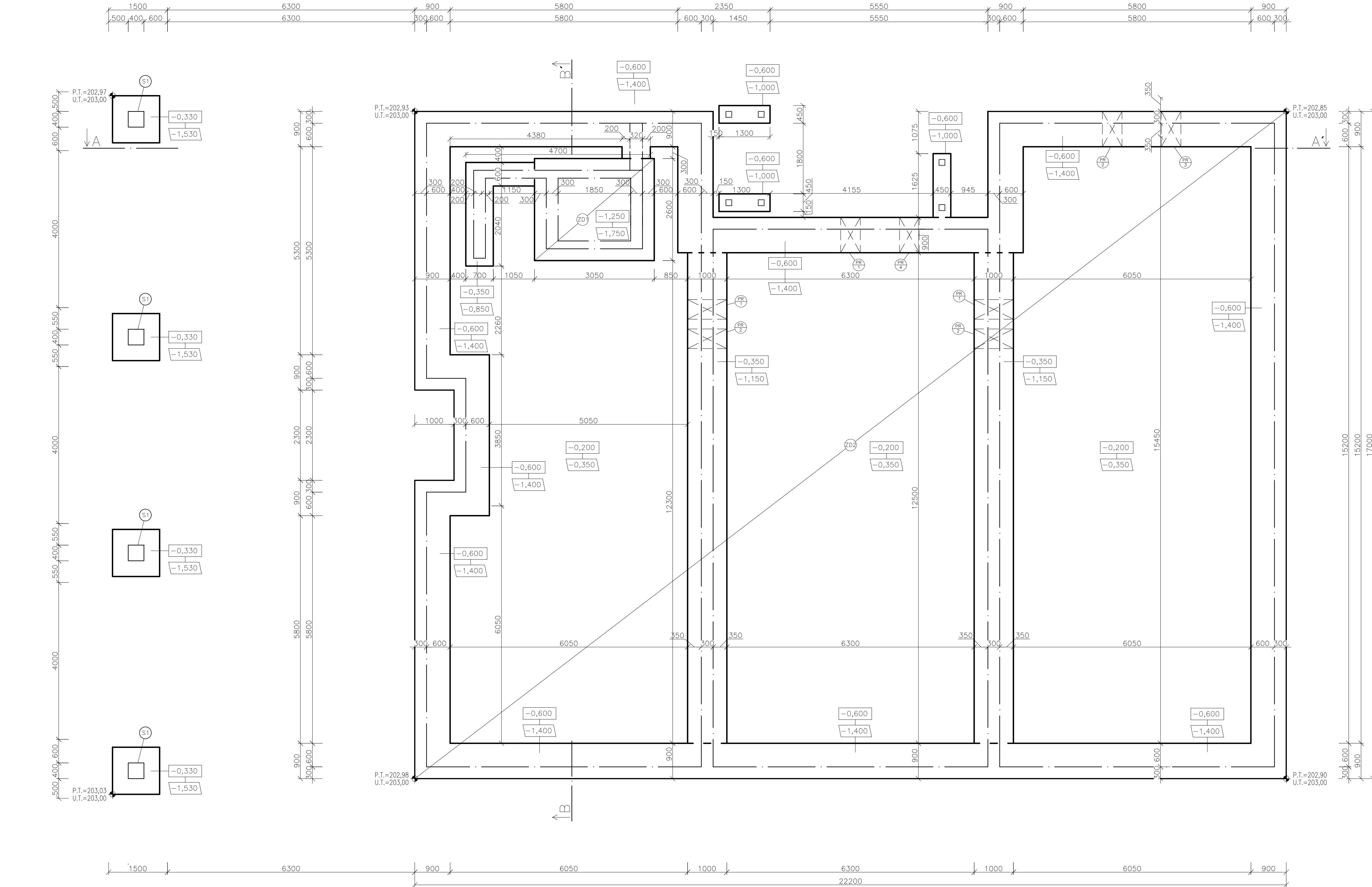
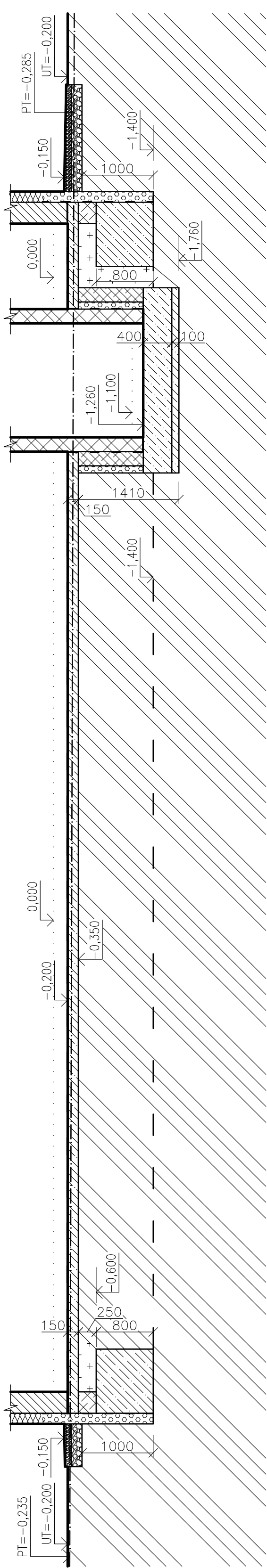
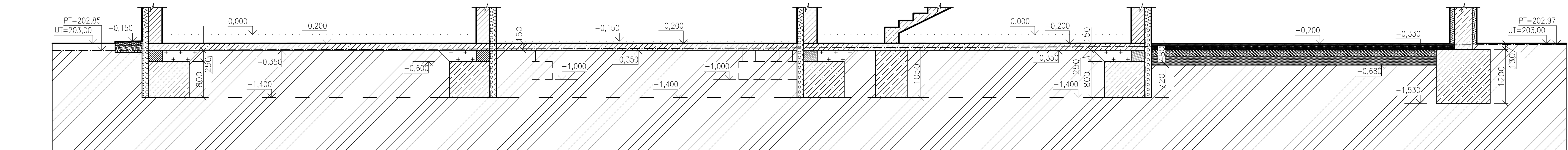


PŌDORYS ZÁKLADOV

M 1:50



REZ A-A'



LEGENDA MATERIÁLOV:

- OBVODOVÉ MURIVO Z KERAMICKÝCH TVÁRNIC HELUZ FAMILY 2in1 30 BRŌSENÁ
- BETÓNOVÉ TVÁRNIC E Z PROSTĚHO BETŌNU S DUTINOU NA VÝPLŇOVÝ BETŌN A S DRAŽKOU NA ULOŽENIE VÝTUŽE Ø8 mm, BETŌN TRIEDY C20/25
- ŽELEZOBETŌN, BETŌN TRIEDY C20/25, OCEL B500B
- PODKLADOVÝ BETŌN TRIEDY C20/25
- ASFALTOVÝ BETŌN STREDNOZRNNÝ
- TEPELNÁ IZOLÁCIA POLYSTYRENOVÁ EPS, HR. 150 MM
- TEPELNÁ IZOLÁCIA POLYSTYRENOVÁ XPS, HR. 150 MM
- PŌVODNÁ ZEMINA
- NÁSPNÁ ZEMINA, HUTNĚNÁ, NÁSP PO max. 100 mm
- ŠTRKOVÝ PODSYP, FRAKCIA 4-8 mm, 8-16 mm
- ŠTRKODRT, FRAKCIA 0-32 mm, MECHANICKY ZHUTNĚNÁ

VÝPIS PRVKOV:

- PRESTUP ZÁKLADOVÝM PÁSMO PRE VODOVODNÚ PRIPOJKU, ROZMER 300x300 mm
- PRESTUP ZÁKLADOVÝM PÁSMO PRE KANALIZAČNÚ PRIPOJKU, ROZMER 300x300 mm
- PRESTUP ZÁKLADOVÝM PÁSMO PRE PLYNOVÚ PRIPOJKU, ROZMER 300x300 mm
- PRESTUP ZÁKLADOVÝM PÁSMO PRE ELEKTRICKÚ PRIPOJKU, ROZMER 300x300 mm
- ZÁKLADOVÁ DOSKA VÝTAHOVEJ ŠACHTY, ŽELEZOBETŌN HR. 400 mm, BETŌN TRIEDY C20/25, OCEL B500B, PODKLADOVÝ BETŌN HR. 100 mm, PROSTÝ BETŌN C20/25
- ZÁKLADOVÁ DOSKA HR. 150 mm, BETŌN TRIEDY C20/25
- ŽELEZOBETŌNOVÝ STĽP, 400x400 MM, BETŌN TRIEDY C20/25, OCEL B500B

-0.600 HORNÁ ÚROVEŇ ZÁKLADOVÉHO PÁSU

-1.400 DOLNÁ ÚROVEŇ ZÁKLADOVÉHO PÁSU

POZNÁMKA:

- K.V. = 3440 MM
- S.V. = 3050 MM
- PT = PŌVODNÝ TERĚN
- UT = ÚPRAVENÝ TERĚN
- KŌTOVANĚ V KOORDINÁČNYCH ROZMEROCH
- KONŠTRUKČNÝ SYSTĚM KOMBINOVANÝ PRIEČNÝ STĚNOVÝ ŠO ŠTYRMI ŽB STĽPMI
- NÁVRH ROZMĚROV ZÁKLADOV JE V SAMOSTATNEJ PRÍLOHE
- VÍD ZLOŽKA Č. 1 PRÍPRÁVNE A STUJUNĚ PRÁCE - PRÍLOHA Č. 2 NÁVRH ZÁKLADOV
- PODROBNÁ ŠPECIFIKÁCIA MATERIÁLOV JE V SAMOSTATNEJ PRÍLOHE
- VÍD ZLOŽKA Č. 3 ARCHITEKTONICKO STAVEBNĚ RIEŠENIE - PRÍLOHA Č. 2 VÝPIS SKLADIEB KONŠTRUKCIÍ
- BODKOVANĚ JE VYZNAČENÁ ÚROVEŇ ČISTEJ PODLAHY

0,000 = 203,20 m n.m., B.p.v. / SÚRADNICOVÝ SYSTĚM JTSC

DRUH PRÁCE	BAKALÁRSKA PRÁCA				
VYPRACOVAL	Laura Zábáková				
KONTROLOVAL	prof. Ing. Miroslav Novotný, CSc.				
STAVEBNÍK	Mesto Modrice, Modrice 664 42				
MÍSTO STAVBY	Modrice, k.ú. 697931, č. parcel: 991/9, 991/10				
NÁZEY STAVBY	MATEŘSKÁ ŠKOLA S JESLEMI				
STAVEBNÍ OBJEKT	S01 – Materská škola s jaslami			FORMÁT	10 A4
ČÁST	D.1.2. – Stavebno konštrukčné riešenie			DATUM	5/2019
OBSAH:	ZÁKLADY			STUPEŇ PD	DPR
				MÉRÍTKO	Č. VÝKRESU
				1:50	D.1.2.01

